



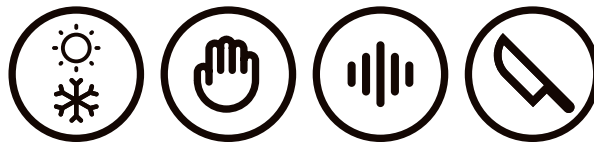
Kendetegn:

Tekstil panel til termisk og akustisk isolering i byggeri.

Materialeindhold:

Genanvendt tekstilaffald med 80% bomuldsfibre.

Egenskaber:



Almindelig brug:

Isolering på den varme side af skallen til f.eks.: vægge, etageadskillelser, spær, loftskonstruktioner samt bag nedhængte lofter og lamelpaneler, m.m.



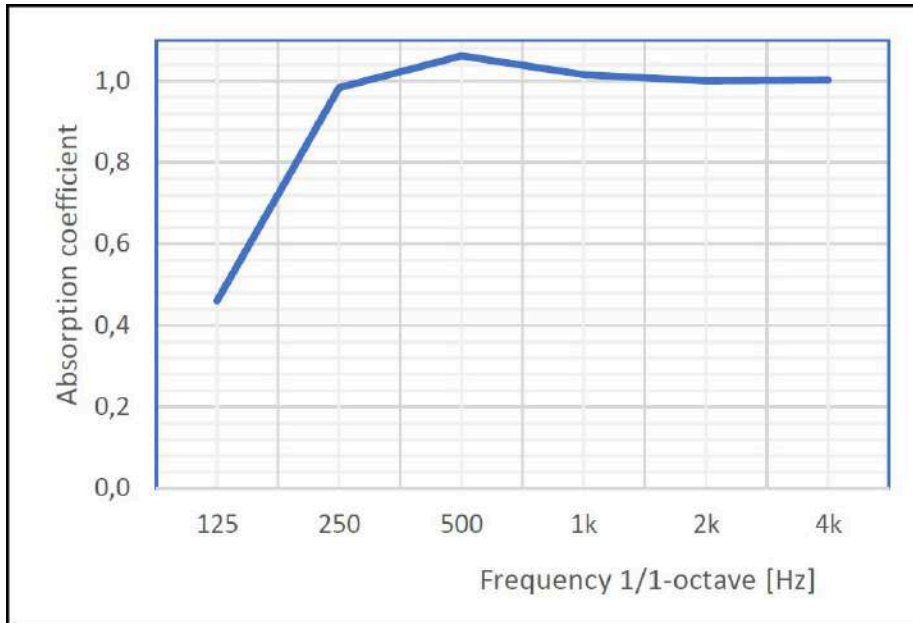
Tekniske parametre

FYSISKE EGENSKABER	Units	50mm	75mm	100mm			
Densitet [ρ] / EN 1602	kg/m ³	25					
Tykkelse / EN 823	mm	50	75	100			
Specialtilpasset tykkelse	Tykkelse er mulig op til 200 mm						
AKUSTISKE EGENSKABER							
Måling af lydabsorption i et efterklangsrum i henhold til EN ISO 354:2003. 1/1-oktav lydabsorptionskoefficienter α_s	Hz	125	250	500	1000	2000	4000
	α_s	0,5	1,0	1,1	1,0	1,0	1,0
Lydabsorbere til brug i bygninger i henhold til EN ISO 11654:1997 (Vægtet lydabsorptionskoefficient)	α_s	1.00					
Lydabsorptionsklasse	A						
Lydisolering af bygningsdele i henhold til EN ISO 10140 og EN ISO 717-1	Rw (C; Ctr)	41 (-4;-10) dB					
TERMISKE ISOLERINGSEGENSKABER							
Termisk ledningsevne [λ] EN 12667	W/m.K	0,037					
BRANDKLASSIFIKATION							
Reaktion på brand EN ISO 13501	E						
EMISSIONER							
Livscyklusvurdering (LCA / A1-A3 for 1 m ² ved R-værdi 1)	-0,555 kg CO ₂ -eq						
VOC	A+						
KVALITETSLEDELSESYSTEM							
ISO	ISO 9001, ISO 14001, ISO 45001 & ISO 50001						
DIMENSIONER							
Bredde (op til)	mm	600					
Længde (op til)	mm	1200					
EMBALLAGE & OPBEVARING							
Emballering	Batts pakkes på engangspaller						
Palledimensioner (PXL)	mm	1200x1200x2500					
Opbevaring	Opbevares i overdækkede, rene og tørre omgivelser						
Antal enheder pr. palle	pcs	96	64	48			
Antal m ² pr. palle	m ²	69,12	46,08	34,56			
Antal m ² pr. fuld lastbil	m ²	1.520,64	1013,76	760,32			

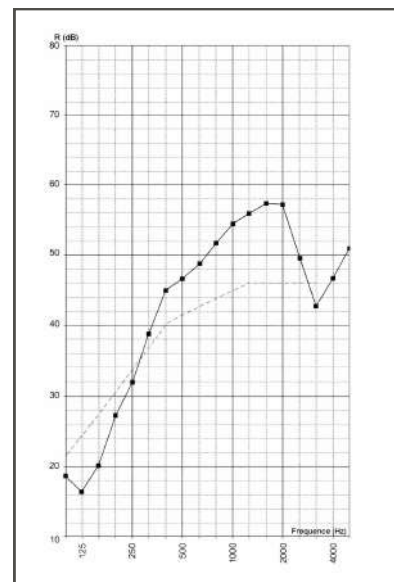
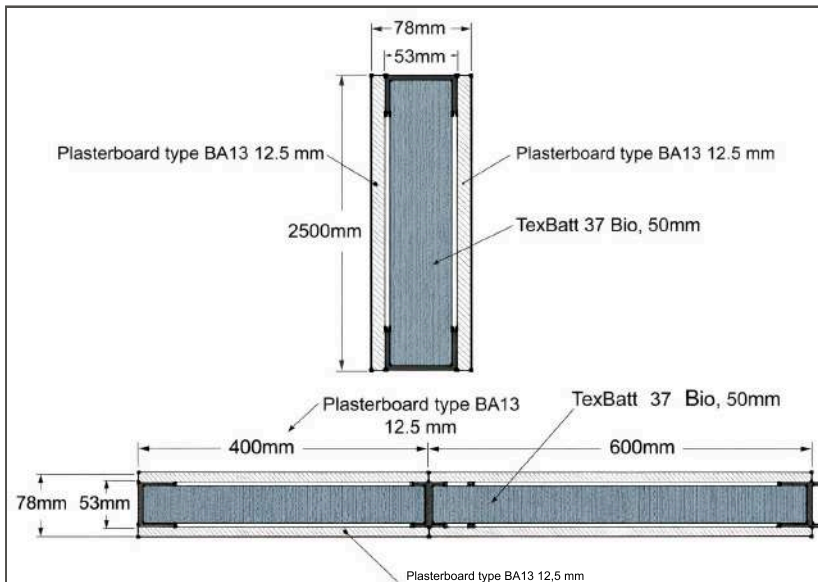
TexBatt 37 Bio

Akustiske egenskaber

Lydabsorption – EN ISO 354:2003



Lydisolering – EN ISO 717-1



..... Typical RW Curve

Weighted airborne sound reduction index:

Evaluated according to EN ISO 717-1

Rw (C; Ctr) = 41 dB (-4 dB; -10 dB)